

受験番号 \_\_\_\_\_ 氏名 \_\_\_\_\_

2022年度 札幌大谷大学 芸術学部 音楽学科

一般選抜 (I期)

楽典 模範解答

I.

1.

1)	2)	3)	4)	5)
長3度	長6度	完全4度	長2度	減5度
6)	7)	8)	9)	10)
増6度	短3度	完全5度	長2度	長3度

2.

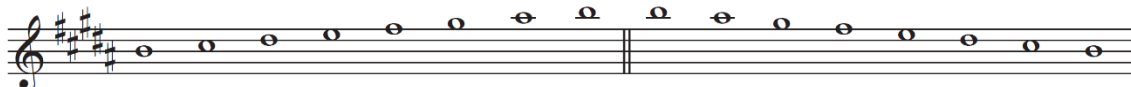
1)



2)



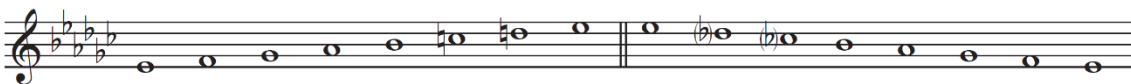
3)



4)



5)



3.

1)

2)

## II.

1	2	3	4	5
チ	イ	ニ	ヲ	ワ
6	7	8	9	10
ト	ヌ	リ	ハ	ル

## III.

	拍子	長調・短調	主な楽器	形式	時代
解答例	4分の3拍子	長調	トランペット	ロンド形式	ロマン派
M1	4分の4拍子				古典派
M2				変奏形式	ロマン派
M3	4分の4拍子		チェロ		
M4	4分の3拍子	短調			
M5				フーガ	バロック