

受験番号_____ 氏名_____

2021 年度 札幌大谷大学 芸術学部 音楽学科
一般選抜 (I 期)
楽典 模範解答

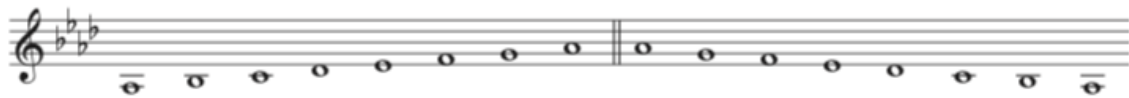
I.

1.

1)	2)	3)	4)	5)
短 3 度	長 6 度	完全 5 度	短 7 度	1 オクターブと 減 7 度
6)	7)	8)	9)	10)
減 5 度	1 オクターブと 短 6 度	短 3 度	完全 4 度	増 4 度

2.

1)



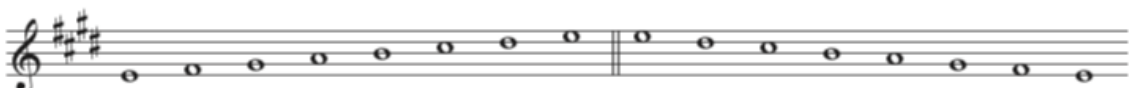
2)



3)



4)



5)



3.

1)



2)



II.

1	2	3	4	5
ル	ト	ヌ	ロ	ヘ
6	7	8	9	10
リ	ヲ	ニ	ホ	ハ

III.

	拍子	長調・短調	主な楽器	形式	時代
解答例	4分の4拍子	長調	トランペット	ロンド形式	古典派
M1	4分の3拍子				ロマン派
M2		短調	チェロ		
M3	4分の3拍子				古典派
M4				ロンド形式	
M5			①フルート ②チェンバロ	フーガ形式	